



CU Medical Systems

Automated External Defibrillator(AED)



자동심장충격기 (AED)

IPAD CU-SPR



CU-SPR은 IP66등급(옵션 IP68)의 방수방진등급으로 우천과 같은 악조건에서도 환자를 소생시킬 수 있습니다. 또한 주변 소음감지, 자동 볼륨 조절, 공용패드, 성인 / 소아 모드 변경 스위치 등의 기능으로 편리성을 높였습니다. LCD 화면에 배터리 및 패드 상태를 표시하여 사용자가 유지 관리하기에 용이합니다.

IPAD CU-SP1



사용 및 관리가 용이한 스테디 셀러 AED. LCD 화면을 통해 배터리 및 패드 상태를 신속하게 확인할 수 있습니다. 성인 / 소아 공용패드 적용으로 사용자의 편리성을 높였습니다. 직관적인 사용방법과 심폐소생술 가이드, 주변 소음감지, 자동 볼륨 조절기능으로 일반인도 쉽게 사용할 수 있습니다.

IPAD CU-SP1 AUTO



CU-SP1의 완전자동 버전입니다. 사용자가 조작하지 않아도 자동으로 분석 후 전기충격을 실시합니다. LCD 화면을 통해 배터리 및 패드 상태를 신속하게 확인할 수 있습니다. 성인 / 소아 공용패드 적용으로 사용자의 편리성을 높였습니다.

NFK200



NF시리즈의 새로운 AED입니다. 직관적인 디자인으로 빠르고 편리하게 패드 교체 및 사용을 할 수 있습니다. 성인 / 소아 공용패드 적용으로 사용자의 편리성을 높였습니다. 견고한 케이스로 다양한 장소에서 환자의 소생을 지원합니다.

고급형 심장충격기 (Defibrillator & Monitor)

LIFEGAIN CU-HD1



전문의료인이 사용 가능한 고급형 심장충격기 입니다. CU-HD1은 12 리드 ECG 모니터링으로 환자의 정확한 심전도를 분석할 수 있습니다. 또한 SpO2, NIBP(비침습형 혈압 측정), Pacing 기능을 통하여 환자 상태를 상세히 측정할 수 있습니다. 배터리 2개 또는 배터리 1개 및 AC 전원 구성을 통해 사용자가 필요 할 때 바로 사용 가능하도록 설계 되었습니다.

교육용 심장충격기 (AED Trainer)

IPAD CU-SPT



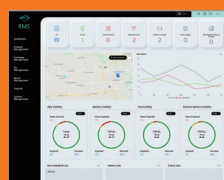
CU-SP1 제품의 교육용 제품입니다. 리모컨을 사용하여 10가지의 시나리오를 선택할 수 있으며, 20개국 언어 지원을 통하여 효과적으로 교육할 수 있습니다.

IPAD CU-HDT



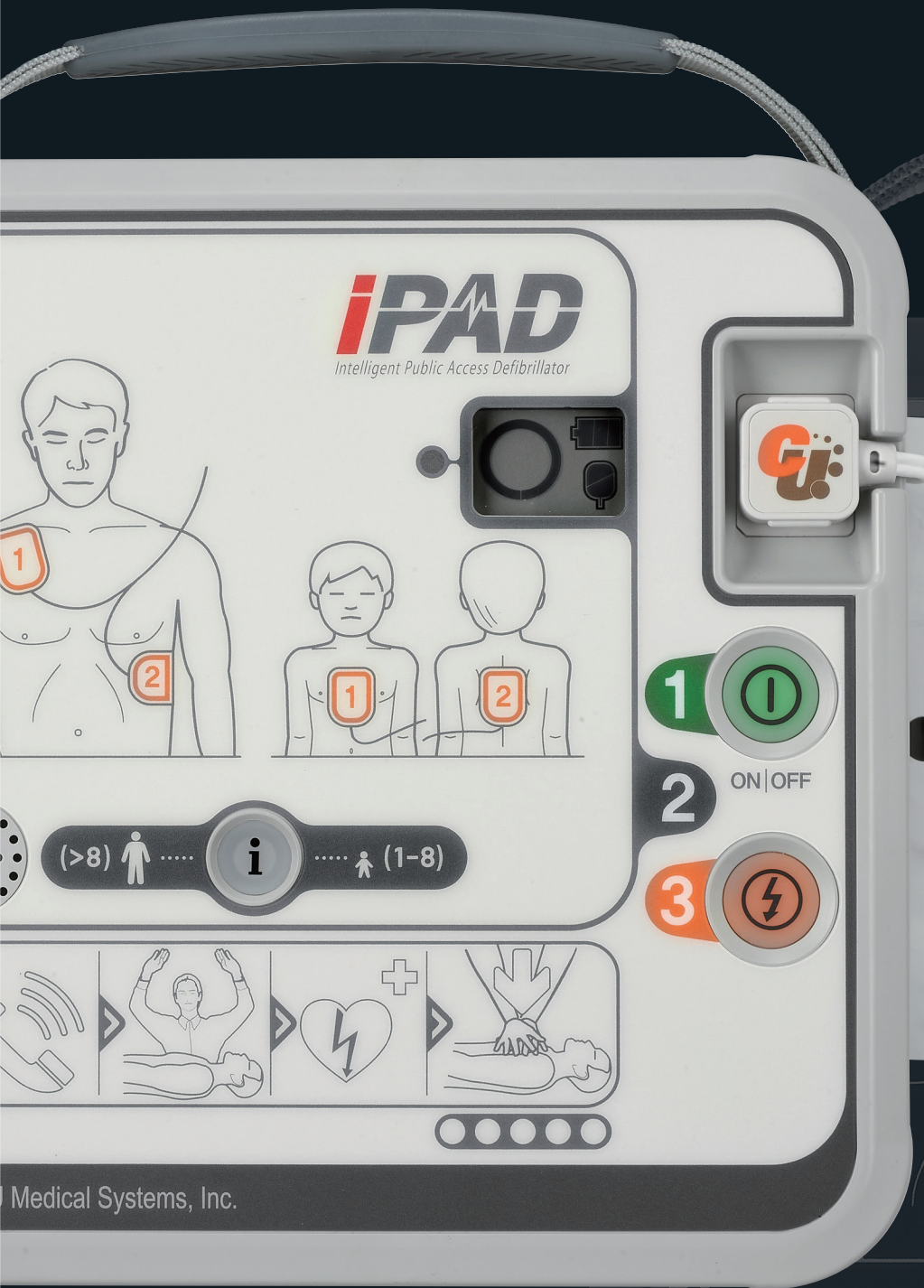
CU-HD1 제품의 교육용 제품입니다. 리모컨을 사용하여 환자의 ECG 파형을 선택할 수 있으며, SpO2, 비침습형 NIBP 등 환자의 상태를 설정할 수 있어 실제 제품과 동일한 기능구현으로 효과적인 교육이 가능합니다.

RMS (Remote Management System)



RMS는 PC 또는 스마트폰을 사용하여 AED를 관리하는 시스템입니다. AED 상태, 소모품 유효기간, 사용기록 등을 실시간으로 확인하여 응급상황 시 신속하고 정확한 대처를 할 수 있습니다. 웹 기반으로 설치 및 사용이 간편합니다.

IPAD CU-SPR PUBLIC ACCESS AED



주요 특징

편리성

- 제품 및 소모품 상태 확인 가능한 LCD화면
- 버튼을 사용하여 성인 / 소아 모드 변경
- USB를 사용하여 데이터 전송 및 분석

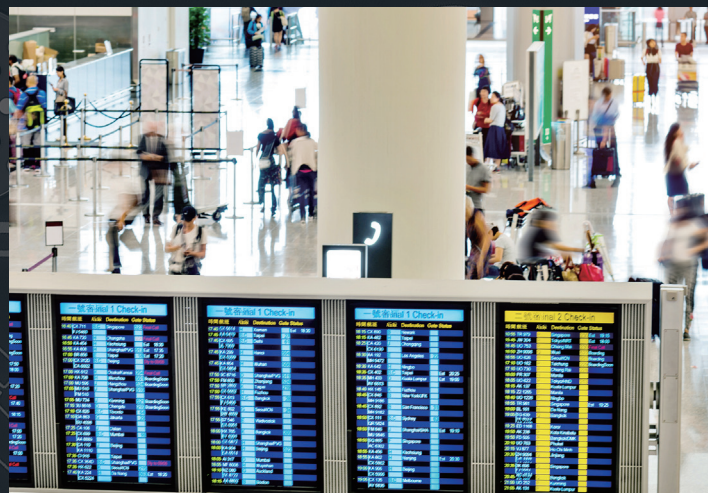
안전성

- 자동 내부방전
- 일 / 주 / 월 단위의 자가진단
- 충격 및 급힘 방지 가방
- IP66등급의 방수방진(IP68 옵션)

주요 기능

- 전기충격에 효과적인 e-cube Biphasic
- 성인 / 소아 공용패드 사용
- 소음 감지, 자동 볼륨 조절
- CPR 가이드

CU-SPR은 IP66등급(옵션 IP68)의 방수방진 등급으로 우천과 같은 악조건에서도 환자를 소생시킬 수 있습니다. 또한 주변 소음감지, 자동 볼륨 조절, 공용패드, 성인 / 소아 모드 변경 스위치 등의 기능으로 편리성을 높였습니다. LCD 화면에 배터리 및 패드 상태를 표시하여, 제품의 유지 관리가 편리합니다.



IPAD CU-SPR SPECIFICATIONS

제품 외관

크기	240mm x 230mm x 70mm (W x L x H)
무게	2kg (배터리, 패드 포함)

환경

작동 환경	온도 : 0℃ ~ 50℃ (32℉ ~ 122℉) 습도 : 5% ~ 95% "
보관 환경	온도 : 0℃ ~ 50℃ (32℉ ~ 122℉) 습도 : 5% ~ 95% "
운송 환경	온도 : -20℃ ~ 60℃ (-4℉ ~ 140℉) 습도 : 5% ~ 95% "
방수방진 등급	IP66/68(옵션)

심장충격기

작동 모드	반자동
파형	e-cube biphasic
전기 충격 에너지	성인 : 150J(200J 옵션) 소아 : 50J / 50Ω"
환자 분석	자동 환자 분석 시스템
충전 시간	"전기충격이 필요합니다" 음성 안내 후 3초 이내
내부 방전	환자의 심전도가 전기충격이 필요하지 않게 변할 경우 쇼크버튼을 15초 이상 누르지 않을 경우

활용 ECG 리듬

ECG 리드	Lead II
주파수 응답	1 Hz to 30 Hz

ECG 분석 시스템

임피던스 범위	25Ω ~ 175Ω
충격 가능한 리듬	VF, FVT

컨트롤, 표시기, 프롬프트

컨트롤	전원 버튼 충격 버튼 성인 / 소아 모드 변경 버튼"
상태 LCD	장비 이상 유무 확인
상태 LED	장비 상태, 배터리 잔량, 패드 유효기간 확인
스피커	음성 프롬프트 제공
음량	80dB ~ 90dB (±3dB)

자가진단테스트

자동	일, 주, 월 단위 진행
수동	배터리 삽입 시 진행

배터리 팩

배터리 타입	12V DC, 4.2Ah LiMnO2
용량	(150J 기준) 최소 200회 전기충격 인가 또는 연속 작동 시 8시간 사용 (200J 기준) 최소 150회 전기충격 인가 또는 연속 작동 시 6시간 사용
온도 범위	작동 환경 : 0℃ ~ 50℃ (32℉ ~ 122℉) 보관 환경 : -20℃ ~ 60℃ (-4℉ ~ 140℉)

성인 / 소아 공용 패드

표면적	85cm ²
케이블	120cm

데이터 저장 및 전송

내부 데이터 저장 용량	5건, 건당 최대 180분 저장
파일 시스템	FAT32
데이터 전송	USB 포트 사용

구성품

기본 구성품



성인/소아 공용패드



비충전식 배터리



휴대용 가방

옵션 상품



AED키트

자동심장충격기 보조기구(AED SUPPORT KIT)
구성품 : 가위, 글러브, 거즈, 페이스실드, 면도기, 장갑, 마스크, 알콜솜



벽걸이보관함

크기 : 360(가로) x 180(폭) x 390(세로)mm
(경광등 미포함)
무게 : 약 8kg 이내
재질 : Steel
특징 : 스탠드 보관함과 동일

스탠드보관함

크기 : 360(가로) x 180(폭) x 1250(세로)mm
(받침대 포함, 경광등 미포함)
무게 : 약 16kg 이내
재질 : Steel
특징 : 별도의 전선 연결 필요 없음

IPAD CU-SP1 PUBLIC ACCESS AED

제품의 사용 및 관리가 편리한 스테디셀러 AED, LCD 화면을 통해
배터리 및 패드 상태를 신속하게 확인할 수 있습니다.
성인 / 소아 공용패드 적용으로 사용자의 편의성을 높였습니다.
직관적인 사용 방법과 심폐소생술 가이드,
주변 소음 감지, 자동 볼륨 조절기능으로
일반인도 쉽게 사용할 수 있습니다.



주요 특징

편리성

- 제품 및 소모품 상태 확인 가능한 LCD화면
- 버튼을 사용하여 성인 / 소아 모드 변경
- SD카드를 사용하여 데이터 전송 및 분석

안전성

- 자동 내부방전
- 일 / 주 / 월 단위의 자가진단
- 충격 및 굽힘 방지 가방
- IP55등급의 방수방진

주요 기능

- 전기충격에 효과적인 e-cube Biphasic
- 성인 / 소아 공용패드 사용
- 소음 감지, 자동 볼륨 조절
- CPR 가이드



IPAD CU-SP1 SPECIFICATIONS

제품 외관

크기	260mm x 256mm x 69.5mm (W x L x H)
무게	2.4kg (배터리, 패드 포함)

환경

작동 환경	온도 : 0℃ ~ 50℃ (32°F ~ 122°F) 습도 : 5% ~ 95%
보관 환경	온도 : 0℃ ~ 50℃ (32°F ~ 122°F) 습도 : 5% ~ 95%
운송 환경	온도 : -20℃ ~ 60℃ (-4°F ~ 140°F) 습도 : 5% ~ 95%
방수방진등급	IP55

심장충격기

작동 모드	반자동
파형	e-cube biphasic
전기 충격 에너지	성인 : 150J, 200J(CU-SP1+) / 50Ω 소아 : 50J / 50Ω
환자 분석	자동 환자 분석 시스템
충전 시간	"전기충격이 필요합니다" 음성 안내 후 6초 이내
내부 방전	환자의 심전도가 전기충격이 필요하지 않게 변할 경우 쇼크버튼을 15초 이상 누르지 않을 경우

활용 ECG 리듬

ECG 리드	Lead II
주파수 응답	1 Hz to 30 Hz

ECG 분석 시스템

임피던스 범위	25Ω ~ 175Ω
충격 가능한 리듬	VF, VVT

컨트롤, 표시기, 프롬프트

컨트롤	전원 버튼 충격 버튼 성인 / 소아 모드 변경 버튼
상태 LCD	장비 이상 유무 확인
상태 LED	장비 상태, 배터리 잔량, 패드 유효기간 확인
스피커	음성 프롬프트 제공
음량	80dB ~ 90dB (±3dB)

자가진단테스트

자동	일, 주, 월 단위 진행
수동	배터리 삽입 시 진행

배터리 팩

배터리 타입	12V DC, 4.2Ah LiMnO2
용량	최소 200회 전기충격 인가 또는 연속 작동 시 8시간 사용
온도 범위	작동 환경 : 0℃ ~ 43℃ (32°F ~ 109°F) 보관 환경 : -20℃ ~ 60℃ (-4°F ~ 140°F)

성인 / 소아 공용 패드

표면적	120cm ²
케이블	120cm

데이터 저장 및 전송

내부 데이터 저장 용량	5건, 건당 최대 180분 저장
파일 시스템	FAT32
데이터 전송	SD카드 사용, IrDA 통신 포트 사용

구성품

기본 구성품



성인/소아 공용패드



비충전식 배터리



휴대용 가방

옵션 상품



AED키트

자동심장충격기 보조기구(AED SUPPORT KIT)
구성품 : 가위, 글러브, 거즈, 페이스실드, 면도기,
장갑, 마스크, 알콜솜



벽걸이보관함

크기 : 360(가로) x 180(폭) x 390(세로)mm
(경광등 미포함)
무게 : 약 8kg 이내
재질 : Steel
특징 : 스탠드 보관함과 동일

스탠드보관함

크기 : 360(가로) x 180(폭) x 1250(세로)mm
(받침대 포함, 경광등 미포함)
무게 : 약 16kg 이내
재질 : Steel
특징 : 별도의 전원 연결 필요 없음

IPAD CU-SP1 AUTO FULLY AUTOMATIC PUBLIC ACCESS AED



주요 특징

편리성

- 제품 및 소모품 상태 확인 가능한 LCD화면
- 버튼을 사용하여 성인 / 소아 모드 변경
- SD카드를 사용하여 데이터 전송 및 분석

안전성

- 자동 내부방전
- 일 / 주 / 월 단위의 자가진단
- 충격 및 굽힘 방지 가방
- IP55 등급의 방수방진

주요 기능

- 전기충격에 효과적인 e-cube Biphasic
- 심전도 자동분석 및 자동 전기충격
- 소음 감지, 자동 볼륨 조절
- CPR 가이드

CU-SP1의 완전 자동 모델입니다.

사용자가 조작하지 않아도 자동으로 분석 후 전기충격을 실시합니다. LCD 화면을 통해 배터리 및 패드 상태를 신속하게 확인할 수 있습니다. 성인 / 소아 공용패드 적용으로 사용자의 편리성을 높였습니다.



IPAD CU-SP1 AUTO SPECIFICATIONS

제품 외관

크기	260mm x 256mm x 69.5mm (W x L x H)
무게	2.4kg (배터리, 패드 포함)

환경

작동 환경	온도 : 0℃ ~ 50℃ (32℉ ~ 122℉) 습도 : 5% ~ 95%
보관 환경	온도 : 0℃ ~ 50℃ (32℉ ~ 122℉) 습도 : 5% ~ 95%
운송 환경	온도 : -20℃ ~ 60℃ (-4℉ ~ 140℉) 습도 : 5% ~ 95%
방수방진등급	IP55

심장충격기

작동 모드	완전 자동
파형	e-cube biphasic
전기 충격 에너지	성인 : 150J / 50Ω 소아 : 50J / 50Ω
환자 분석	자동 환자 분석 시스템
충전 시간	"전기충격이 필요합니다" 음성 안내 후 6초 이내
내부 방전	환자의 심전도가 전기충격이 필요하지 않게 변할 경우 쇼크버튼을 15초 이상 누르지 않을 경우

활용 ECG 리듬

ECG 리드	Lead II
주파수 응답	1 Hz to 30 Hz

ECG 분석 시스템

임피던스 범위	25Ω ~ 175Ω
충격 가능한 리듬	VF, FVT

컨트롤, 표시기, 프롬프트

컨트롤	전원 버튼 충격 버튼 성인 / 소아 모드 변경 버튼
상태 LCD	장비 이상 유무 확인
상태 LED	장비 상태, 배터리 잔량, 패드 유효기간 확인
스피커	음성 프롬프트 제공
음량	80dB ~ 90dB (±3dB)

자가진단테스트

자동	일, 주, 월 단위 진행
수동	배터리 삽입 시 진행

배터리 팩

배터리 타입	12V DC, 4.2Ah LiMnO2
용량	최소 200회 전기충격 인가 또는 연속 작동 시 8시간 사용
온도 범위	작동 환경 : 0℃ ~ 43℃ (32℉ ~ 109℉) 보관 환경 : -20℃ ~ 60℃ (-4℉ ~ 140℉)

성인 / 소아 공용 패드

표면적	120cm ²
케이블	120cm

데이터 저장 및 전송

내부 데이터 저장 용량	5건, 건당 최대 180분 저장
파일 시스템	FAT32
데이터 전송	SD카드 사용, IrDA 통신 포트 사용

구성품

기본 구성품



성인/소아 공용패드



비충전식 배터리



휴대용 가방

옵션 상품



AED키트

자동심장충격기 보조기구(AED SUPPORT KIT)
구성품 : 가위, 글러브, 거즈, 페이스실드, 면도기,
장갑, 마스크, 알콜솜



벽걸이보관함

크기 : 360(가로) x 180(폭) x 390(세로)mm
(경광등 미포함)
무게 : 약 8kg 이내
재질 : Steel
특징 : 스탠드 보관함과 동일

스탠드보관함

크기 : 360(가로) x 180(폭) x 1250(세로)mm
(받침대 포함, 경광등 미포함)
무게 : 약 16kg 이내
재질 : Steel
특징 : 별도의 전원 연결 필요 없음

IPAD NFK200 PUBLIC ACCESS AED



주요 특징

편리성

- 전면부 패드 장착으로 직관적인 패드 사용
- LED 표시등으로 제품 상태 확인
- USB를 사용한 데이터 전송

안전성

- 자동 내부방전
- 일 / 주 / 월 단위의 자가진단
- 충격 및 굽힘 방지 가방

주요 기능

- 전기충격에 효과적인 e-cube Biphasic
- 심전도 자동분석 및 자동 전기충격
- CPR 가이드

NF시리즈의 새로운 AED입니다. 직관적인 디자인으로
빠르고 편리하게 패드 교체 및 사용을 할 수 있습니다.
성인 / 소아 공용패드 적용으로 사용자의 편의성을
높였습니다. 견고한 케이스로 다양한 장소에서 환자의
소생을 지원합니다.



IPAD NFK200 SPECIFICATIONS

제품 외관

크기	260mm x 220mm x 70mm (W x L x H)
무게	2.2kg (배터리, 패드 포함)

환경

작동 환경	온도 : 0℃ ~ 50℃ (32℉ ~ 122℉) 습도 : 5% ~ 95%
보관 환경	온도 : 0℃ ~ 50℃ (32℉ ~ 122℉) 습도 : 5% ~ 95%
운송 환경	온도 : -20℃ ~ 60℃ (-4℉ ~ 140℉) 습도 : 5% ~ 95%
방수방진등급	IP42

심장충격기

작동 모드	반자동
파형	e-cube biphasic
전기 충격 에너지	성인 : 150J(200J 옵션) / 50Ω 소아 : 50J / 50Ω
환자 분석	자동 환자 분석 시스템
충전 시간	"전기충격이 필요합니다" 음성 안내 후 3초 이내
내부 방전	환자의 심전도가 전기충격이 필요하지 않게 변할 경우 쇼크버튼을 15초 이상 누르지 않을 경우

활용 ECG 리듬

ECG 리드	Lead II
주파수 응답	1 Hz to 30 Hz

ECG 분석 시스템

임피던스 범위	25Ω ~ 175Ω
충격 가능한 리듬	VF, VVT

컨트롤, 표시기, 프롬프트

컨트롤	전원 버튼 충격 버튼 성인 / 소아 모드 변경 버튼
상태 LCD	장비 이상 유무 확인
상태 LED	장비 상태, 배터리 잔량, 패드 유효기간 확인
스피커	음성 프롬프트 제공
음량	80dB ~ 90dB (±3dB)

자가진단테스트

자동	일, 주, 월 단위 진행
수동	배터리 삽입 시 진행

배터리 팩

배터리 타입	12V DC, 4.2Ah LiMnO2
용량	(150J 기준) 최소 200회 전기충격 인가 또는 연속 작동 시 8시간 사용 (200J 기준) 최소 150회 전기충격 인가 또는 연속 작동 시 6시간 사용
온도 범위	작동 환경 : 0℃ ~ 43℃ (32℉ ~ 109℉) 보관 환경 : -20℃ ~ 60℃ (-4℉ ~ 140℉)

성인 / 소아 공용 패드

표면적	85cm ²
케이블	120cm

데이터 저장 및 전송

내부 데이터 저장 용량	5건, 건당 최대 180분 저장
파일 시스템	FAT32
데이터 전송	USB 포트 사용

구성품

기본 구성품



성인/소아 공용패드



비충전식 배터리



휴대용 가방

옵션 상품



AED키트

자동심장충격기 보조기구(AED SUPPORT KIT)
구성품 : 가위, 글러브, 거즈, 페이스실드, 면도기, 장갑, 마스크, 알콜솜



벽걸이보관함

크기 : 360(가로) x 180(폭) x 390(세로)mm

(경광등 미포함)

무게 : 약 8kg 이내

재질 : Steel

특징 : 스탠드 보관함과 동일

스탠드보관함

크기 : 360(가로) x 180(폭) x 1250(세로)mm

(받침대 포함, 경광등 미포함)

무게 : 약 16kg 이내

재질 : Steel

특징 : 별도의 전원 연결 필요 없음

LIFEGAIN CU-HD1 DEFIBRILLATOR / MONITOR

전문의료인이 사용 가능한 고급형 심장충격기입니다. CU-HD1은 12 리드 ECG 모니터링으로 환자의 정확한 심전도를 분석할 수 있습니다. 또한 SpO2, NIBP(비침습성 혈압 측정), Pacing 기능을 통하여 환자 상태를 상세히 측정할 수 있습니다. 배터리 2개 또는 배터리 1개 및 AC 전원 구성을 통해 사용자가 필요로 할 때 바로 사용 가능하도록 설계 되었습니다.

주요 특징

편리성

- 높은 시인성의 컬러 TFT LCD
- 패들과 패즈를 모두 사용할 수 있는 심장충격기
- 배터리 사용으로 휴대성 강화
- SD카드를 사용하여 데이터 백업 및 분석이 용이
- 내장 프린터 사용

안전성

- 자동 내부 방전기능
- IP43 방수방진등급
- 충격과 진동에 강한 소재의 가방

주요 기능

- 전기충격에 효과적인 e-cube Biphasic
- 3, 5, 12-lead ECG monitoring
- 비침습성 Pacing
- SpO2 측정
- 비침습성 혈압 측정



LIFEGAIN CU-HD1 SPECIFICATIONS

제품 외관

크기 (패들 포함)	326mm X 253mm X 358mm (W X L X H)
무게	5kg 이하 (액세서리 제외)

환경

작동 환경	온도 : 0°C ~ 50°C (32°F ~ 104°F) 습도 : 5% ~ 95%
보관 환경	온도 : -20°C ~ 60°C (-4°F ~ 140°F) 습도 : 5% ~ 95%
충격/낙하	Satisfying the condition of IEC 60601-1 Section 21
진동	MIL-STD-810E
외관	IEC 60601-1 Section 44
ESD	IEC 61000-4-2:2001
EMI (emission)	IEC 60601-1-2
EMI (tolerance)	IEC 60601-1-2
방수방진등급	IP43

수동심장충격기

충전시간 (200J)	7초 이하(배터리 사용시) 6초 이하(AC 전원 사용시)
전기 충격 에너지	수동 모드: 1J~4J±1J, 5J~10J±2J, 15J±3J, 20J±3J, 30J±15%, 50J±15%, 70J±15%, 100J±15%, 120J±15%, 150J±15%, 170J±15%, 200J±15% (50Ω)
표시	LCD 화면으로 ECG 파형 표시, 전원 / 에러 LED 표시
충전 표시	텍스트로 충전 중 표시 비프음 발생 쇼크버튼 깜박거림
전기 충격 에너지 선택	로터리 스위치 사용
임피던스 범위	25~175Ω
싱크 속도	QRS 파형으로부터 60ms

자동심장충격기(AED)

전기 충격 에너지	200J±6J 고정 (50Ω)
-----------	------------------

심장충격기 패드

성인용	표면적 : 120cm ² / 케이블 : 150cm
소아용	표면적 : 46,43cm ² / 케이블 : 150cm

화면

화면 사이즈 / 타입	152,4(W) X 91,44(H) mm / TFT LCD
해상도	800 X 480 X 3(RGB)
ECG 표시 주기	6초

환자 모니터링 모드

ECG 입력	3-Lead, 5-Lead, 10-Lead
심박수 표시	30 ~ 300 bpm (정확도 : ±3 bpm)
스텝 스피드	25mm/초
리커버리 시간	5초

페이서 모드

페이싱 타입	비침습형 페이서
페이싱 모드	고정모드, 수요모드
페이싱 에너지	5 ~ 200 mA (±5mA)
펄스 폭	20ms (±10%)
페이싱 주기	30 ~ 180 ppm (±1.5%)

SpO2 모니터링

펄스 주기	20 ~ 250 bpm (± 3 bpm)
SpO2 측정 범위	1 ~ 100%
SpO2 정확도	80 ~ 100% (± 3 digit)
화면 표시 주기	6초

NIBP 모니터링

환자 분류	성인, 소아, 영아
동작 모드	수동 모드 / 자동 모드
화면 표시	수축압 / 이완압 / 최소 최대혈압의 중간압
정확도	± 3 mmHg

데이터 저장

저장 용량	100개의 데이터 저장 가능(데이터, 음성, 이벤트)
-------	-------------------------------

내부 프린터

프린터 종류	감열식 프린터
인쇄 폭	48mm
인쇄 주기	25mm/초
용지 폭	58mm

배터리

배터리 타입	충전 가능한 리튬이온전지
출력 값	14.4 VDC, 5000 mAh (최소 4800 mAh)
용량	100회 전기충격(200J) 혹은 최소 4시간 모니터링
충전 시간	5시간(100%)
작동 환경	온도 : 0°C ~ 40°C 습도 : 90% 이하
보관 환경	온도 : -20°C ~ 45°C 습도 : 90% 이하

AC 전원

입력	100 ~ 240 VAC, 50/60 Hz
출력	18 V DC, 2 A
작동 환경	온도 : -20°C ~ 40°C 습도 : 90% 이하
보관 환경	온도 : -20°C ~ 60°C 습도 : 90% 이하

LIFEGAIN CU-HDT AED TRAINER

CU-HD1 제품의 교육용 제품입니다. 리모컨을 사용하여 환자의 ECG 파형을 선택할 수 있으며, SpO2, 비침습형 NIBP 등 환자의 상태를 설정할 수 있어 실제 제품과 동일한 기능구현으로, 효과적인 교육이 가능합니다. 또한 패들 및 패드를 사용하여 실제 전기충격을 가하지 않고 여러 유형의 환자에 대한 제품 사용법을 교육할 수 있습니다.

주요 특징

편리성

- 재사용이 가능한 교육용 패드
- 전용 리모컨 사용
- SpO2, NIBP, 다양한 ECG 파형 등 조절

안전성

- 실제 충격 에너지 비인가(알림음 대체)
- 전용 가방

주요 기능

- 12 가지 ECG 파형
- 시나리오 설정
- 심장충격기(CU-HD1)과 동일한 운영모드



LIFEGAIN CU-HDT AED TRAINER

제품 외관

크기 (패들 포함)	326mm X 253mm X 358mm (W X L X H)
무게	4kg 이하 (액세서리 제외)

환경

작동 환경	온도 : 0℃ ~ 40℃ (32℉ ~ 104℉) 습도 : 5% ~ 95%
보관 환경	온도 : -20℃ ~ 60℃ (-4℉ ~ 140℉) 습도 : 5% ~ 95%

수동심장충격기(교육용)

전기 충격 에너지(실제 충격 불가)	수동 모드: 1J~4J±1J, 5J~10J±2J, 15J±3J, 20J±3J, 30J±15%, 50J±15%, 70J±15%, 100J±15%, 120J±15%, 150J±15%, 170J±15%, 200J±15% (50Ω)
표시	LCD 화면으로 ECG 파형 표시, 전원 / 에러 LED 표시
충전 표시	텍스트로 충전 중 표시 비프음 발생 쇼크버튼 감박거림
전기 충격 에너지 선택	로터리 스위치 사용

자동심장충격기(교육용)

전기 충격 에너지 (실제 충격 불가)	200J±6J 고정 (50Ω)
----------------------	------------------

화면

화면 사이즈 / 타입	152.4(W) X 91.44(H) mm / TFT LCD
해상도	800 X 480 X 3(RGB)
ECG 표시 주기	6초

환자 모니터링 모드

ECG 입력	3-Lead, 5-Lead, 10-Lead
심박수 표시	30 ~ 300 bpm (정확도: ±3 bpm)
스윙 스피드	25mm/초
리커버리 시간	5초

페이스 모드(교육용)

페이스링 타입	비침습형 페이스
페이스링 모드	고정모드, 수유모드
페이스링 주기	선택된 ECG 파형마다 상이

SpO2 모니터링

펄스 주기	선택된 ECG 파형마다 상이
SpO2 측정 범위	1 ~ 100%, 기본값 : 96%
기본값	96% (리모컨으로 2%단위 조절 가능)

NIBP 모니터링

환자 분류	성인, 소아, 영아
동작 모드	수동 모드 / 자동 모드
화면 표시	수축압 / 이완압 / 최소 최대혈압의 중간압
기본값	120 / 80 (수축압 / 이완압, 리모컨으로 10단위 조절 가능)

데이터 저장

저장 용량	100개의 데이터 저장 가능(이벤트만 저장)
-------	--------------------------

내부 프린터

프린터 종류	감열식 프린터
인쇄 폭	48mm
인쇄 주기	25mm/초
용지 폭	58mm

배터리

배터리 타입	충전 가능한 리튬이온전지
출력 값	14.4 VDC, 5000 mAh (최소 4800 mAh)
용량	최소 4시간 모니터링 및 교육
충전 시간	5시간(100%)
작동 환경	온도 : 0℃ ~ 40℃ 습도 : 90% 이하
보관 환경	온도 : -20℃ ~ 45℃ 습도 : 90% 이하

AC 전원

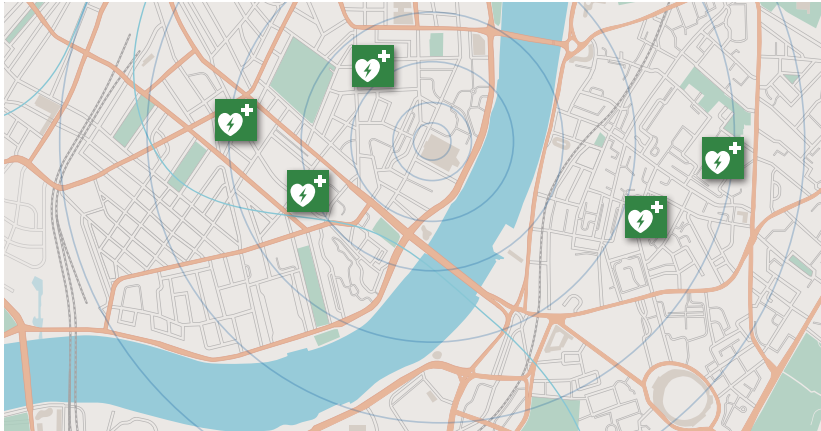
입력	100 ~ 240 VAC, 50/60 Hz
출력	18 V DC, 2 A
작동 환경	온도 : -20℃ ~ 40℃ 습도 : 90% 이하
보관 환경	온도 : -20℃ ~ 60℃ 습도 : 90% 이하

리모컨

통신방식	RF 방식
통신거리	5m 이내
버튼	ECG 파형 선택(12가지), NIBP 설정, SpO2 설정, PADs 설정
전원	AAA배터리 2개

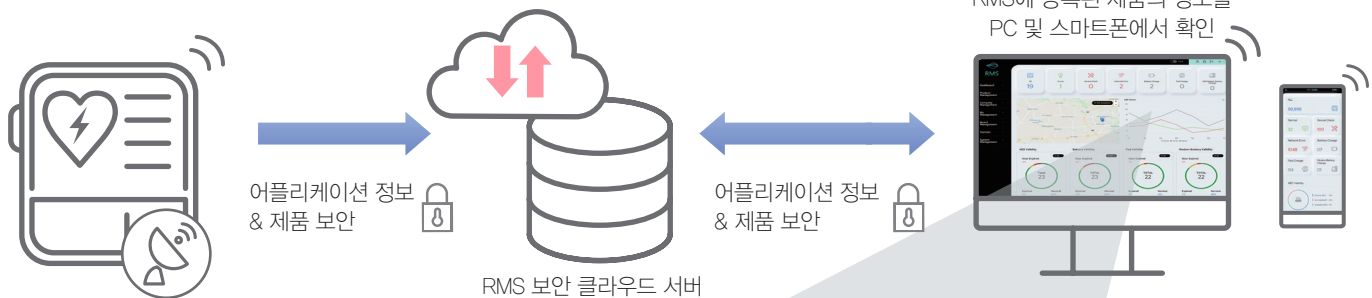
RMS Remote Management System

RMS는 PC 또는 스마트폰을 사용하여 AED를 관리하는 시스템입니다. AED 상태, 소모품 유효기간, 사용기록 등을 실시간으로 확인하여 응급상황 시 신속하고 정확한 대처를 할 수 있습니다.
웹 기반으로 설치 및 사용이 간편합니다.



DEVICES ON SITE

- 배터리 내장형 네트워크 모뎀 설치
- 상태 인식 모듈 카메라(옵션)



주요 특징

직관적인 사용자 인터페이스

- 상세 상태창을 통한 신속한 제품 모니터링
- 실제제품에서 수신된 정보를 통한 정확한 관리

자가진단 & 리포트

- 매일 자가진단 테스트 후 결과 리포트 전송
- 주기적인 자가진단 결과 정보 전송

데이터 전송

- 실시간 제품 작동 데이터 전송
- 다수의 데이터 수신자(담당자) 설정

자동 정보 알림(e-mail, SMS)

- 제품 위치 변동 알림
- 배터리 및 패드 유효기간 알림

장 점



효과적인 제품 유지관리

RMS에 등록된 제품 정보를 PC 혹은 스마트폰에서 확인이 가능하며, 제품의 유지 관리가 용이합니다. 24시간 모니터링을 통해 응급상황 발생 시 신속한 대응이 가능합니다.



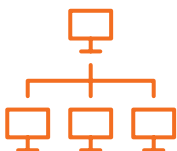
효율적인 비용의 시스템

RMS는 IoT 네트워크를 통하여 제품 상태를 확인하는데 필요한 데이터 과정을 최소화합니다. 이는 데이터 전송에 들어가는 비용을 줄일 수 있습니다.



폭넓은 호환성

RMS는 자사의 제품뿐만 아니라 타사의 제품과도 호환이 가능합니다. (옵션)



모듈화 기능

RMS는 사용자의를 위해 모니터링의 범주와 기능들을 모듈화 할 수 있습니다.

IPAD SPT AED TRAINER

CU-SP1 제품의 교육용 제품입니다. 리모컨을 사용하여 10가지의 시나리오를 선택할 수 있으며, 20개국 언어 지원을 통하여 효과적으로 교육할 수 있습니다.



주요 특징

편리성

- 재사용이 가능한 교육용 패드
- 패드와 케이블이 분리되며, 부분별 구매 및 교체 가능
- 전용 리모컨 사용
- AA배터리 6개로 작동

안전성

- 실제 충격 에너지 비인가(알림대체)

주요 기능

- 10가지 시나리오 제공
- 자동심장충격기(CU-SP1)과 동일한 운영모드

IPAD SPT SPECIFICATIONS

제품 외관

크기	260mm x 256mm x 69.5mm (W x L x H)
----	------------------------------------

환경

작동 환경	온도 : 15℃ ~ 35℃ (59°F ~ 95°F) 습도 : 5% ~ 95% (non condensing)
보관 환경	온도 : 0℃ ~ 43℃ (32°F ~ 109°F) 습도 : 5% ~ 95% (non condensing)

배터리 팩

배터리 타입	AA건전지 6개
--------	----------

The First Step in Saving Lives

CU Medical Systems

(주) 씨유메디칼시스템 본사(Headquarters & Plant)

강원도 원주시 문막읍 동화공단로130-1

Tel : 033-747-7657 / Fax : 033-747-7659

<http://www.cu911.com>

(주) 씨유메디칼시스템 영업부(Sales Office)

경기도 안양시 동안구 관양동 시민대로 327번길 11-31 글로벌디지털센터 7층 701호

Tel : 031-421-9700 / Fax : 031-421-6911

CU Medical Systems, Inc.